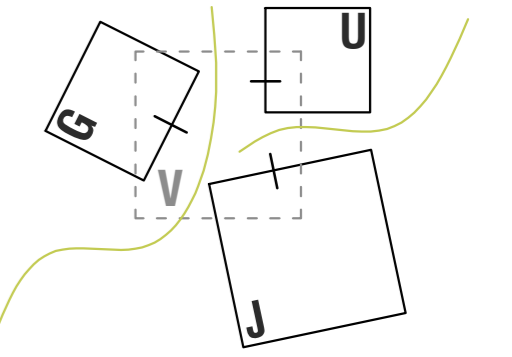


SITUACIJA, mj. 1:1000

U skladu s nepristupnosti urbanog konteksta uže okolice obuhvata, vrtić je koncipiran kao vlastiti mikrokozmos. Koncept je materijaliziran u vidu pravokutna volumena, ali sa različitim rotacijama. Otkloni među volumenima su u dijalogu s nepravilnim oblikom obuhvata te stvaraju trapezoidne međuprostore koji oblikuju vezu interijera i eksterijera. 4 volumena su rezultat grupiranja funkcionalnih cjelina: jaslički (J), gospodarski (G) i upravni (U) blok u prizemlju i vrtički (V) blok na katu. Posljednjom nastaje peti, "negativ" volumen, kao prostor između tri bloka u prizemlju, natkriven volumenom kata. Dinamičan prostor nepravilnog tlocrtnog oblika u kojem su smješteni "javni" sadržaji (ulaz, vertikalne komunikacije, PVN i blagovaonica).



U sjevernom pojasu obuhvata smješteni su prilazi sa Ulice Milutina Milankovića, gospodarski zapadni, pješački centralni i kolni (s parkiralištem) istočno. Kroz trijem kojeg natkriva volumen kata ulazi se u prostor vrtića. Iz ulaznog prostora vidljiva je čitava organizacija zgrade (blokovi uprave, jaslica i gospodarstva te vrtića na katu). U ovom prostoru smješteni su blagovaonica i PVN, koje je kliznim pomičnim panelima moguće odvojiti u zasebne prostore.



Nasuprot ulaza je blok s 5 jasličkih jedinica, okupljenih oko pulsirajućih komunikacija. Komunikacije u proširenjima sadrže prostor za odlaganje kolica, atelje za istraživanja te garderobe skupnih soba. Garderobe su vezane na sobe dnevnih boravaka, ali i na sanitarne prostore, a izlazak na natkrivene terase je ostvaren kroz sanitarne prostore. Sobe dnevnih boravaka su obogaćene nadsvijetlom sa stropa koje propušta zimsko, a zaklanja ljetno sunce (dodatna za zaštita od sunca i svijetla su rotirajući brisoleji).

Istočno od ulaznog prostora je blok uprave (prostori za odgojno-obrazovne, zdravstvene i ostale djelatnike). Djelatnici imaju i sporedan ulaz za parkiralište. Unutar ovog bloka, a uz ulazni prostor, smještene su sanitarije za roditelje. Između bloka jaslica i uprave je sporedni ulaz u jaslice, u neposrednoj blizini parkirališta.

Zapadno od ulaza je blok sa gospodarskim prostorima. U kontaktu s blagovaonicom je kuhinja, a u kontaktu s PVN-om su pripadajuće spremište, senzomotorika, sanitarije za djecu i prostor za istraživanje svijetla i sjene.

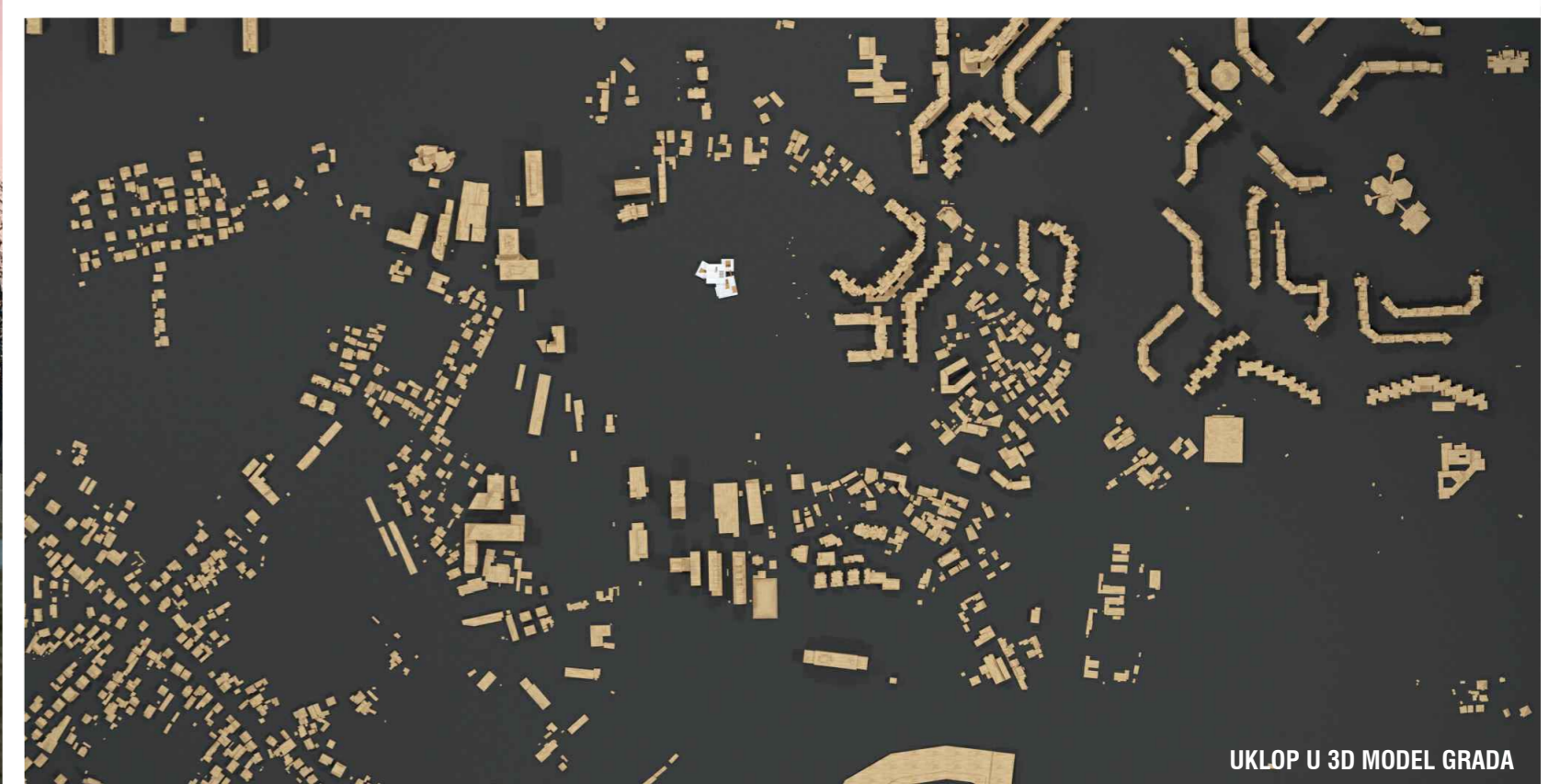
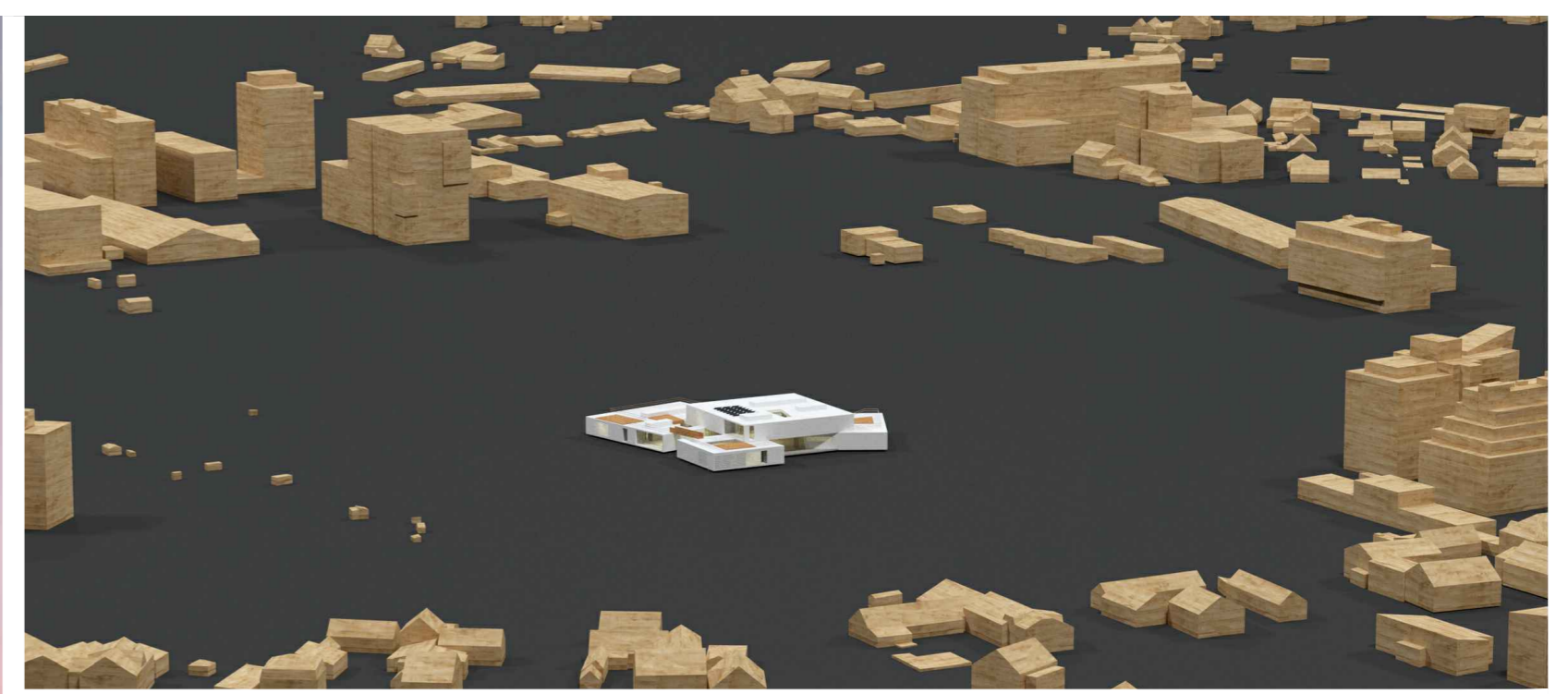
Na katu je blok sa 5 vrtičkih jedinica, koje su organizirane kao i jasličke, uz manje razlike zbog proboja vertikalnih komunikacija. U sredini prostora komunikacija omogućen je vizualni kontakt s ulaznim prostorom. Vrtičke skupne sobe preko natkrivenih terasa izlaze na ravne krovove blokova prizemlja odakle se stepenicama spuštaju vrt sa zajedničkim igralištima u prizemlju. Ovakva funkcionalna shema povećava ukupnu površinu vanjskih prostora, a u usporedbi s modelom "kuća-grad" ravni krovovi predstavljaju kvartovske trgove, dok je vrt u prizemlju glavni gradski trg.

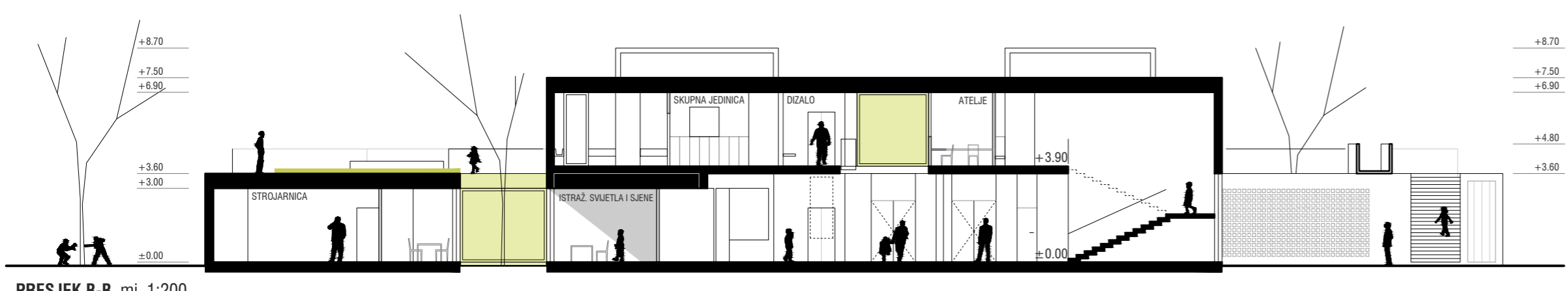
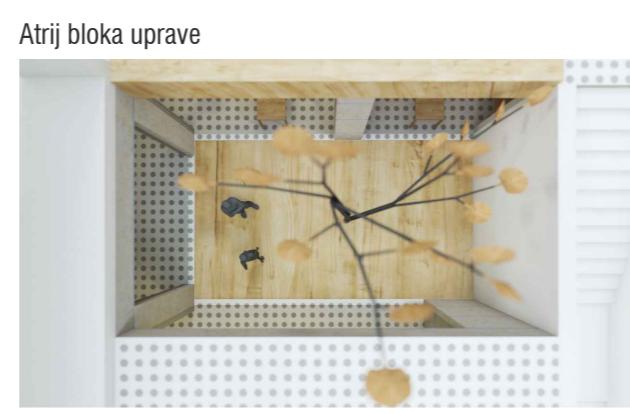
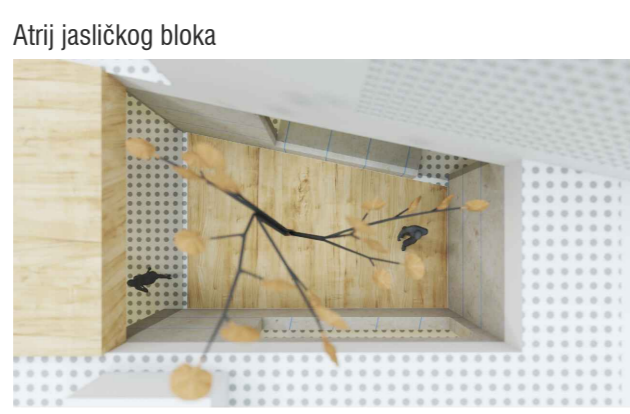
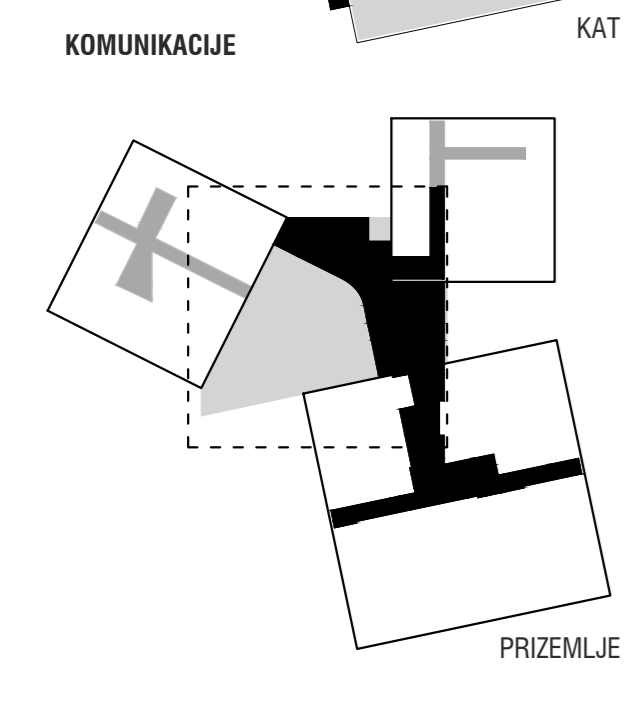


SITUACIJA S TLOCRTOM KROVA, mj. 1:500

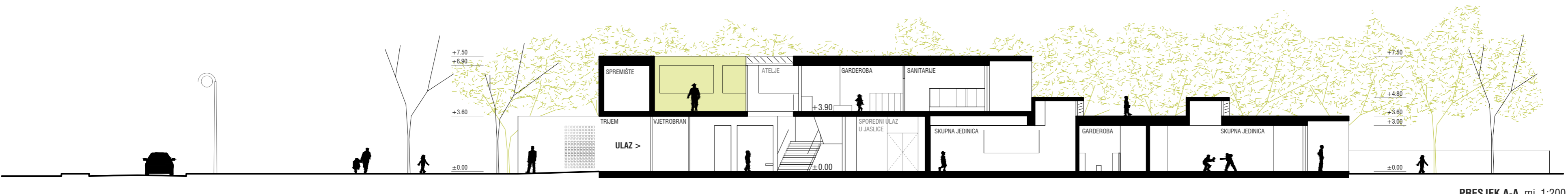


SITUACIJA S TLOCRTOM PRIZEMLJA PREKO GEODETSKE PODLOGE, mj. 1:500





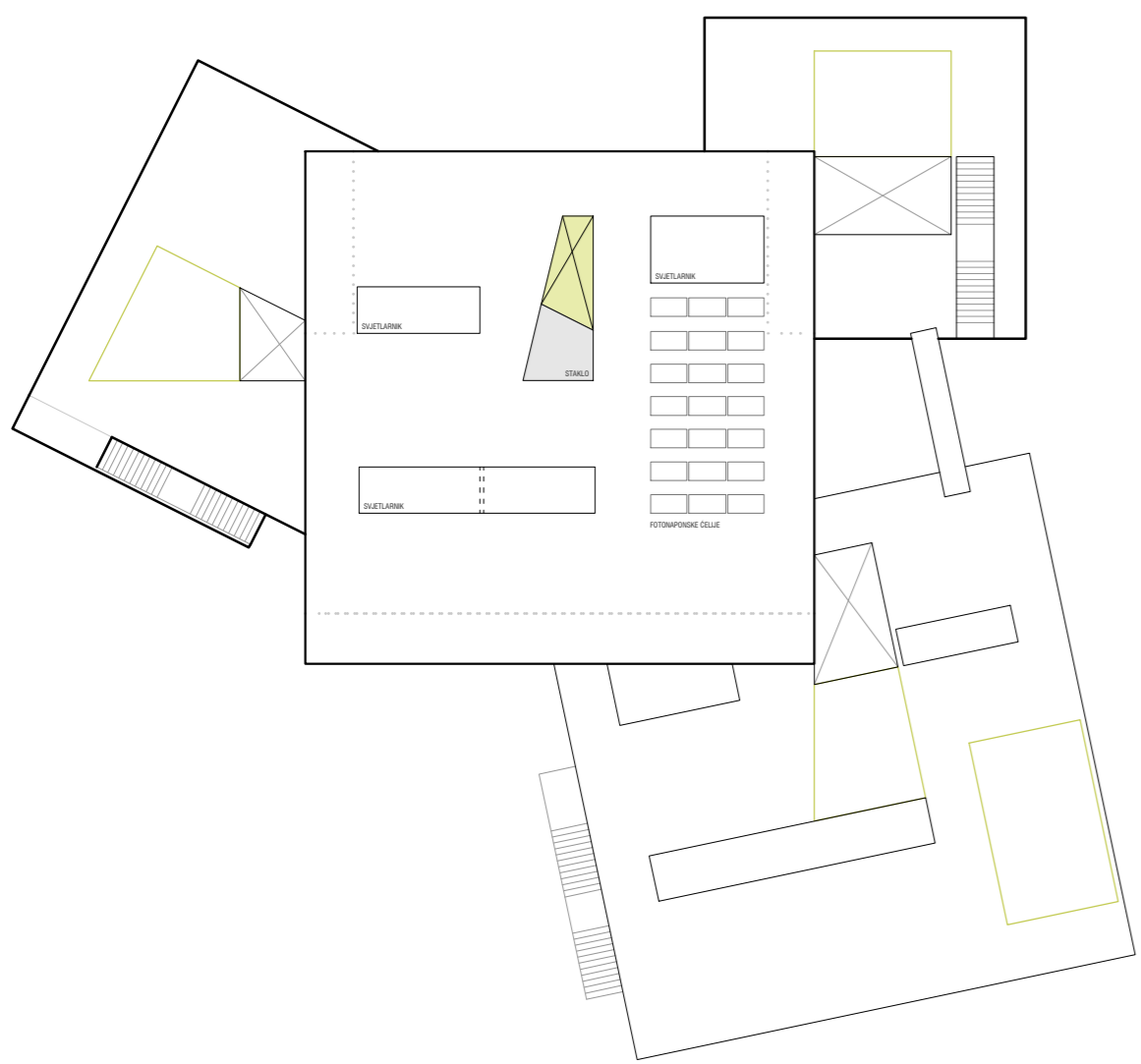
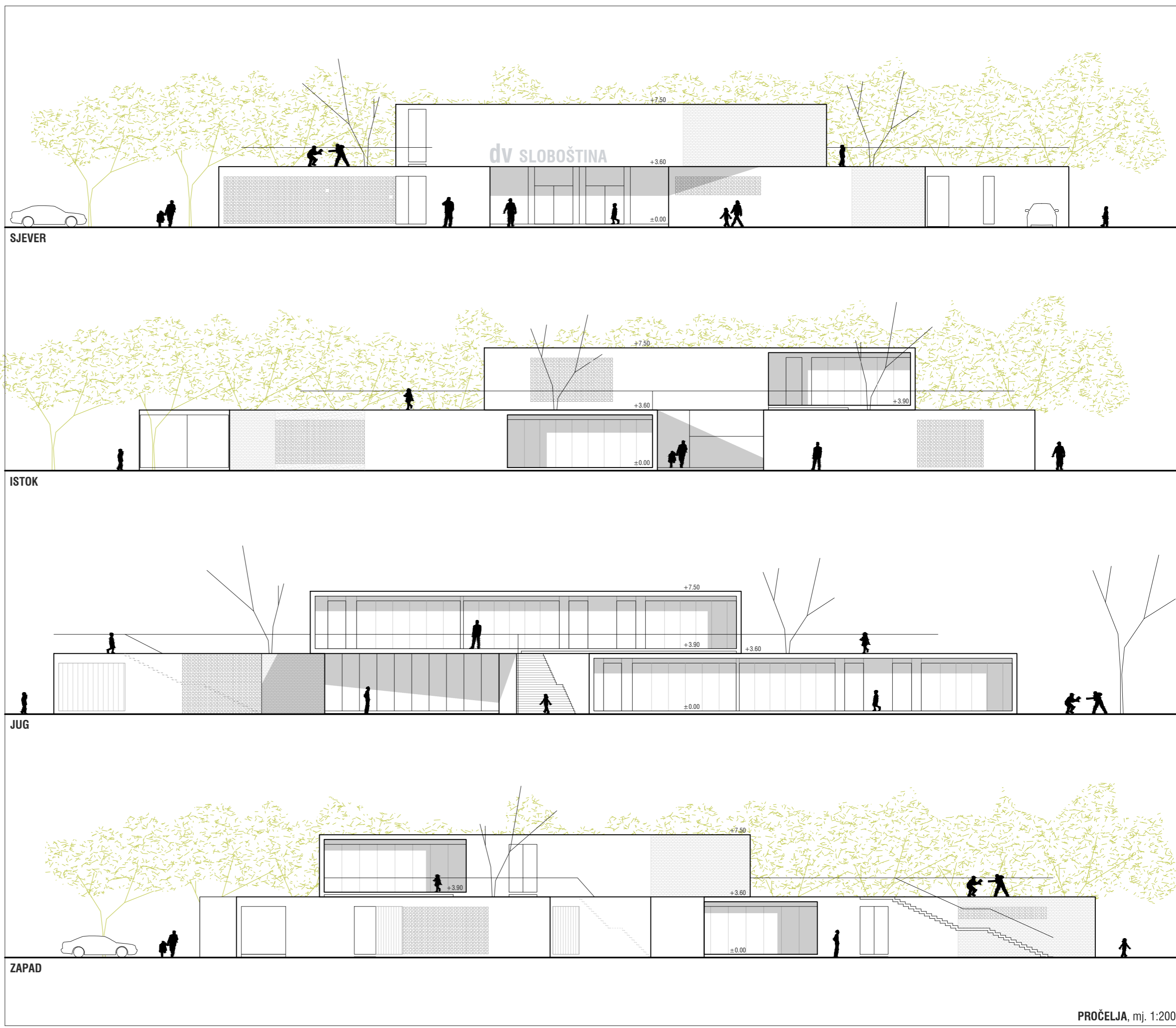
PRESJEK B-B, mj. 1:200



PRESJEK A-A, mj. 1:200







TLOCRT KROVA, mj. 1:400



URED RAVNATELJA, POGLED PREMA SKUPNOJ SOBI DJELATNIKA



PVN

